



GALLERY

FEBRUARY AND MARCH

INFORMATION

2009

## HIKO MIZUNO COLLEGE OF JEWELRY GRADUATION WORKS

### Jewelry Course

2009.2.19(木)-2.23(月)

11:00-20:00 初日2.19(木) 16:00まで

ファッションアートアクセサリコース  
シルバーアクセサリマスターコース  
ハイジュエリーコース  
メタルクラフトコース  
ジュエリー研究院コース  
研修生(修了展) / 特待生(修了展) / 実習生(修了展)

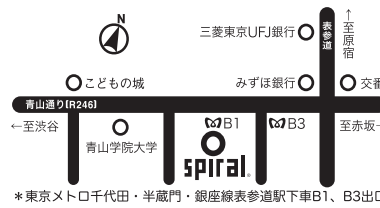
### Shoes Course/Bag Course

2009.2.25(水)-3.1(日)

11:00-20:00 初日2.25(水) 16:00まで

シューメーカーマスターコース  
シューメーカーコース  
バックメーカーコース

ジュエリーは今回で7回目、シューズは4回目を迎える卒業制作展。各コース学生生活最後の作品です。毎年出展作品の中から数点、賞を決め表彰式を行います。どんな賞が誰の手に渡るのでしょうか!? 特別審査員には各界の著名な方に登場していただきます。ぜひ会場に足を運んでみてください。



会場  
Spiral Garden(スパイラル1F)  
東京都港区南青山5-6-23

主催・問い合わせ先  
水野学園  
専門学校 ヒコ・みづのジュエリーカレッジ  
東京都渋谷区神宮前5-29-2  
03-3499-0300  
<http://hikohiko.jp/>

2009 corazon+corazon バレンタイン企画展

## LOVE CORA

2009.2.2(月)~3.14(土)

第2校舎1階コラソコラソン

毎回ステキな企画で楽しませてくれるコラソン。今回はバレンタインにあわせ、ラブコラと題して愛する人に贈りたいジュエリーをテーマに愛のこもったジュエリーを揃えました。

出展者は在学生・卒業生・講師・職員。

価格設定も遊び心があってユニークです!! ぜひ足を運んでみましょう。

#### 義理部門

大切なご友人・同僚に  
¥1,000- ~ ¥5,000-

#### 本命部門

大切なあの人に  
¥5,000- ~ ¥30,000-

コラソンへ  
急げ!!

アクセサリジュエリー展

## YYossYY

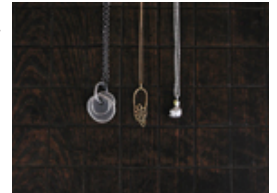
2009.2.6(金)~2.12(木) 11:00~20:00 (最終日19時閉場)

クロスイーギャラリー/恵比寿三越1階

SA科非常勤講師の吉葉安弘先生の作品は温かみあるニュアンスで安心感を与えてくれる独特のジュエリーです。

シルバー・ゴールド・革などを使った小さな彫刻の様な作品が200点以上店頭並び、今回も定番商品の展示販売に加え、新作のオーダー会も開催されます。

ヨッシー先生の世界をじっくり堪能できる絶好の機会です。貴重な機会をお見逃しなく!



東京都渋谷区恵比寿4-20-7  
03-5423-1183 (直通)

本校副手11名による有志展示会

## match up

2009.2.18(水)~2.22(日)

11:30~19:00

ギャラリーベルカブリ/青山

組み合わせるをテーマにジュエリーをさまざまな感性で展開します。自由な発想で表現した個性豊かな11人の世界をご覧ください。

#### 参加副手

基礎A権貞淑・基礎B小嶋亜依子・基礎B三谷裕  
JD齊藤歩・JD神崎晃洋・COM内野健治・SA大竹潤  
MC新井智子・MC松井健太・CC平岡勇樹・CC飯嶋嘉代

東京都港区北青山 3-13-7  
03-3407-2571

<http://bellecabri.com/gallery/agreement.htm>

新人の作家12人を集めた展示会

## SELECT 12

2009.2.16(月)~2.21(土)

11:00~19:00 (最終日は17:00まで)

ACギャラリー/銀座

7つの美術大学や専門学校の学生によるジュエリー展です。第一線でご活躍のジュエリー作家を師とし、彼らのお墨付きをもらった新人たちの若々しい力をどうぞご覧ください。

東京都中央区銀座5-5-9阿部ビル4階

03-3573-3676 (直通)

[www.ac-gallery.com](http://www.ac-gallery.com)

CCJMコース有志4名グループ展

## serendipity

2009.3.16(月)~3.22(日)

11:00~19:00 (土曜日18:00、最終日は17:00まで)

ギャラリー元町/横浜

serendipityとは偶然の意味。

「ぐうぜん」ヒコで知り合った仲間が『4人のお家へのご招待』というテーマで個々の持ち味を存分に発揮した作品展です。

神奈川県横浜市中区元町5-216

045-663-7565

<http://www.group-rough.net/g-motomachi/>