

GALLERY INFORMATION

JULY AUGUST

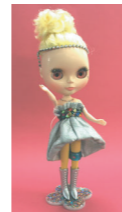
JDJC×Blythe

「Future Designers Love Blythe」展
ブライスが、未来のファッションデザイナーと出会った!
 2009.6.16(火) → 2009.7.12(日)

JDJC×Blythe(ブライス)コラボ作品が
 代官山のBlythe直営ショップ併設ギャラリーに展示中です!
 (フランスのファッション専門学校『CREAPOLE-E.S.D.I』の学生作品と合同)
 展示されたドールの一部は、毎年行われているチャリティーオークションに出品されます。

http://www.juniemoon.jp/jpn/gallery/index.cgi
 Address 東京都渋谷区猿楽町4-3 鈴円代官山ビル1F
 Tel 03-3496-0740
 営業時間 火-土 12:00-20:00
 日・祝 12:00-18:00
 定休日 月曜日

・東急東横線代官山駅より徒歩約8分
 ・渋谷駅東口より徒歩約12分
 ・東急バス 渋谷71系統 渋谷駅東口←洗足駅「鉢山中学校東」バス停目の前



ルネ・ラリック展

華やぎのジュエリーから煌きのガラスへ

2009年6月24日(水)-9月7日(月)
 10時-18時 毎週金曜日は20時まで (入館は閉館30分前まで)
 国立新美術館

ラリックの生誕150年を記念する本展では、国内外のコレクションから厳選された約400点の作品を一堂に集め、その創作の全容を紹介し、夢見るジュエリーから光溢れるガラスの空間へ、小さな手作りの世界から近代的な産業芸術へと広がりを見せたラリックの美の世界。時代を駆け抜けた輝かしい創造の軌跡を、かつてない規模で展覧します。



(観覧料)
 一般 1,500円
 大学生 1,200円
 高校生 700円

東京メトロ千代田線乃木坂駅6出口(美術館直結)
 東京メトロ日比谷線六本木駅4a出口から徒歩5分
 都営地下鉄大江戸線六本木駅7出口から徒歩4分
 〒106-8558 東京都港区六本木7-2-2
 TEL: 03-5777-8600 (ハローダイヤル)
 http://www.nact.jp

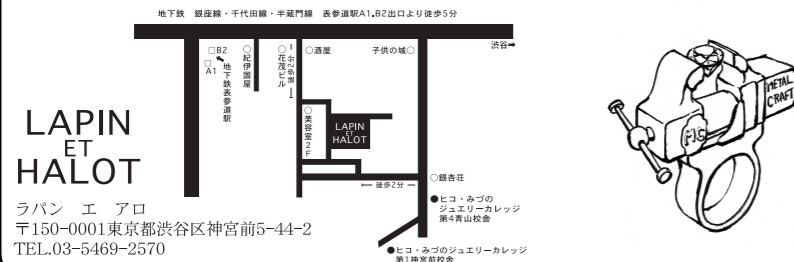
●校長先生おすすめ●
 400点の作品が東京で観られるチャンス!!!
 この夏休みを利用して皆さんも是非観に行きましょう☆
 私も4年前に観た感動をもう一度味わいに行きます☆
 SAM副手 川和より

ルネ・ラリック (1860-1945) は、19世紀末から20世紀半ばにかけて、アール・ヌーヴォーのジュエリー制作者、アール・デコガラス工芸家として二つの創作分野で頂点をきわめた人物として知られています。

MC3年生グループ展

Metal Craft Exhibition 2009

2009.7.6(月)~10(金) 12:00~19:00(最終日は16:00まで)
 OPENING PARTY 7.6(月)18:00~20:00
 ヒコ・みづのジュエリーカレッジメタルクラフトコース3年生グループ展



LAPIN ET HALOT
 ラパン エ アロ
 〒150-0001 東京都渋谷区神宮前5-44-2
 TEL.03-5469-2570

ジュエリー研究院 展示会

O4

7月13日(月)~15日(水)
 ヒコ敷地内にて

学校の敷地内で展示スペースを探し、作品と展示のディスプレイまで全て一人で制作。総勢33人(31人+留学生2人)の個展です。

SAM伊尾先生 個展

~森から生まれた物語~
 2009.7.16(木)~21(火) 11:00-19:00
 (最終日 18:00まで)

植物と小鳥や小動物をモチーフにした、平和なアクセサリを制作している伊尾先生のブランドHerbarium。初の個展をPatisserie A.K Laboさんで開催します。おいしいスイーツと、可愛いアクセサリに癒されてみませんか?



http://www.ionism.com
 info@ionism.com
 Patisserie A.K Labo
 http://aklabo.com
 〒180-0004
 東京都武蔵野市吉祥寺本町4-25-9
 TEL.0422-20-6117

SAM・CC吉業先生 展示販売会

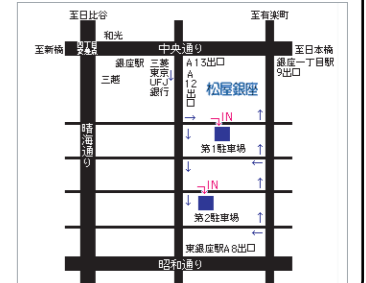
「銀座・手仕事直売所」
 8月18日(火)~8月24日(月)

初日12時間場 最終日午後5時30分閉場(予定)
 会場=松屋銀座8階大ホール
 TEL.03-5367-1211(大代表)
 文化催事併催「白寿記念 熊田千佳慕展」 8/12-8/24
 ※昆虫画/植物画など
 http://www.excite.co.jp/ism/concierge/rid_2198/pid_4.html

暮らしの道具・器などインテリアアイテムを作る作り手たちの新鮮な手仕事と、食の作り手やそれを紹介する人々から生まれている食の新しい動きをひとつに繋げ、「直売所」という作り手たちが生み出してきたちょっとラフで、温かみのあるスタイルで、ご紹介いたします。10年後の暮らしに残る作り手たちを広くご紹介していきます。

YYossYY

SAM・CCコース吉業先生による、小さな彫刻のようなアクセサリブランド。青山スパイラルをはじめとする全国のセレクトショップで、高く評価を受けている。



SAM・CCコース 吉業先生
 YYossYYの公式ブログ
 http://yyossyy.exblog.jp/

FAA2,3年生 合同グループ展

2009.7.6(mon) - 7.8(wed)

7.6(mon) 11:00~21:00
 opening party 19:00~
 7.7(tue) 11:00~20:00
 7.8(wed) 11:00~18:00

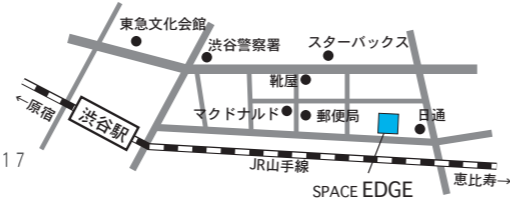
Accessory Show

7.6(mon) 16:00~16:30 / 18:00~18:30
 7.7(tue) 16:00~16:30 / 18:00~18:30

『HUE HEW HUE』

ファッションアートアクセサリコース 2,3年生合同グループ展

space EDGE
 東京都渋谷区渋谷3-26-17
 TEL: 03-3409-8723



蘭部悦子さん 個展

蘭部悦子さんは東京を拠点に、オランダ、ドイツ、ベルギー、イギリス、アメリカ等、国際的な展覧会に数多く参加し、日本のコンテンポラリージュエリー界を代表する作家として国内外で高い評価を得ています。

Etsuko Sonobe Jewelry Exhibition

2009年7月10日(金)-7月26日(日)
 12:00-20:00(月曜休み)

会場
 ギャラリー ドゥ ポワゾン
 東京都渋谷区恵比寿2-3-6 B1F
 tel. 03-5795-0451
 http://www.deuxpoissons.com/

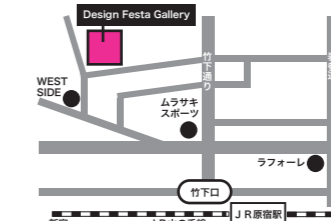


JP & HJコース 有志グループ展

『HIKO Oval.jp』

2009.8.18(火)-20(木)
 11:00~20:00
 DESIGN FESTA GALLERY(WEST)1-D室

JPコース(12人)・HJコース(2人)から集まった有志14人による OUR FREE-STYLEをコンセプトとしたグループ展です。



DESIGN FESTA GALLERY
 東京都渋谷区神宮前3-20-18
 Tel. 03-3479-1442
 http://www.designfestagallery.com/



原宿駅(竹下口)より徒歩9分
 表参道駅(A2番口)より徒歩9分
 明治神宮駅(5番口)より徒歩5分